



#### SANITÄR

Ihr Bad wird zur Wellness-Oase. Sich entspannen und rundum wohlfühlen – moderne Badmöbel und ein einzigartiges Design machen es möglich. Wir sanieren Ihr Bad nach Ihren Wünschen und beraten Sie kompetent bei der Umsetzung Ihrer Träume.

#### HEIZUNG

Wohlig warm und energetisch effizient. Die heutige Heiztechnik bietet Ihnen beides. Ob traditionelle oder erneuerbare Energieträger – wir planen und realisieren Ihre Heizungsanlage von der optimalen Heizquelle bis zum geringsten Wärmeverlust.

#### WHIRLPOOL

Mit einem Whirlpool oder Swim Spa holen Sie sich erholsamen Luxus nach Hause. Freuen Sie sich auf das edle, ergonomische Design und eine völlig neue Generation von Whirlpools.



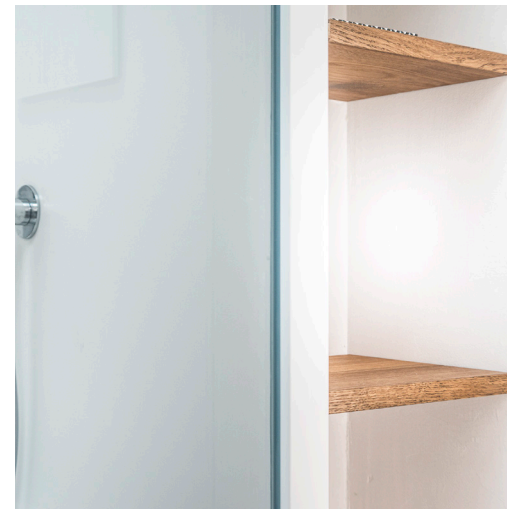
**MICHEL & WEBER AG**  
Sanitär & Heiztechnik  
Engenstrasse 29  
4500 Solothurn

# FRISCHE IDEEN FÜR IHR BAD.

Wir schaffen  
ästhetische Bäder  
und eine angenehme  
Wärme.

Telefon 032 622 92 39  
[www.michel-weber.ch](http://www.michel-weber.ch)  
[info@michel-weber.ch](mailto:info@michel-weber.ch)





## EIN BAD FÜR ALLE SINNE.

### PROJEKT

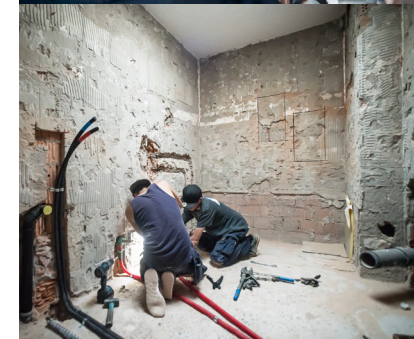
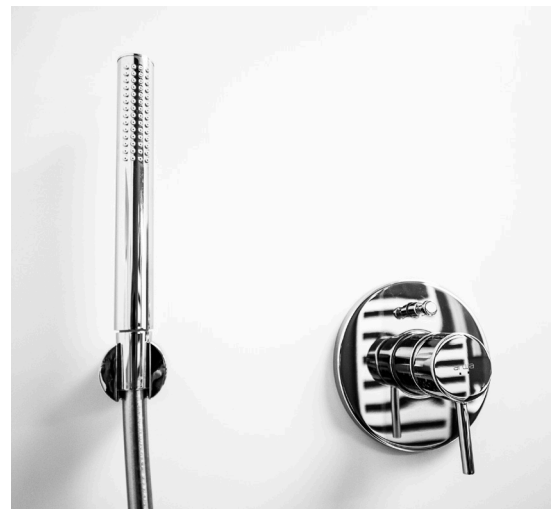
Ein Umbauprojekt aus der Region Solothurn: Das fensterlose Bad aus den 90er-Jahren wurde völlig neu konzipiert. Grosszügig und modern sollte es werden. Mit warmen Farben, Eichenparkett, zeitgemässer Einrichtung und einer Lüftung.

### PLANUNG

In enger Zusammenarbeit mit der Kundin wurden die Vorstellungen diskutiert und die Gestaltungsideen verfeinert. Die Michel & Weber AG übernahm die Bauleitung und koordinierte termingerecht sämtliche Arbeiten, Termine, Handwerker und Partnerfirmen.

### WANDBELAG

Der warme Ton und die individuell mit Naturofloor gestaltete Wandstruktur sorgen für ein behagliches Ambiente und setzen besondere Akzente. Naturofloor ist zu 98% wasserfest und eignet sich ideal für Nassbereiche. Die Mal- und Gipsarbeiten realisierte die Somaini GmbH.



### FUGENLOSES BAD

Die fugenlosen Wandbeläge aus Naturofloor und Corian wirken edel und zurückhaltend zugleich. Sie sind sehr pflegeleicht – und sehen auch nach Jahren noch aus wie neu.

### REALISIERUNG

Vom Rückbau des alten Bades bis hin zu den neuen sanitären Installationen lief die Sanierung reibungslos. Die hochwertigen Badmöbel stammen von Schweizer Herstellern: Lavabo mit Spiegel, Regale und Dusche von talsee, die Armaturen von arwa.

### QUALITÄT

Viele Details machen die Qualität des Bades aus. Das beginnt bei der ganz persönlichen Beratung und geht über die handwerkliche Fachkompetenz bis hin zu den erstklassigen Materialien in Schweizer Qualität.

Das Ergebnis überzeugt in Design und Verarbeitung.

